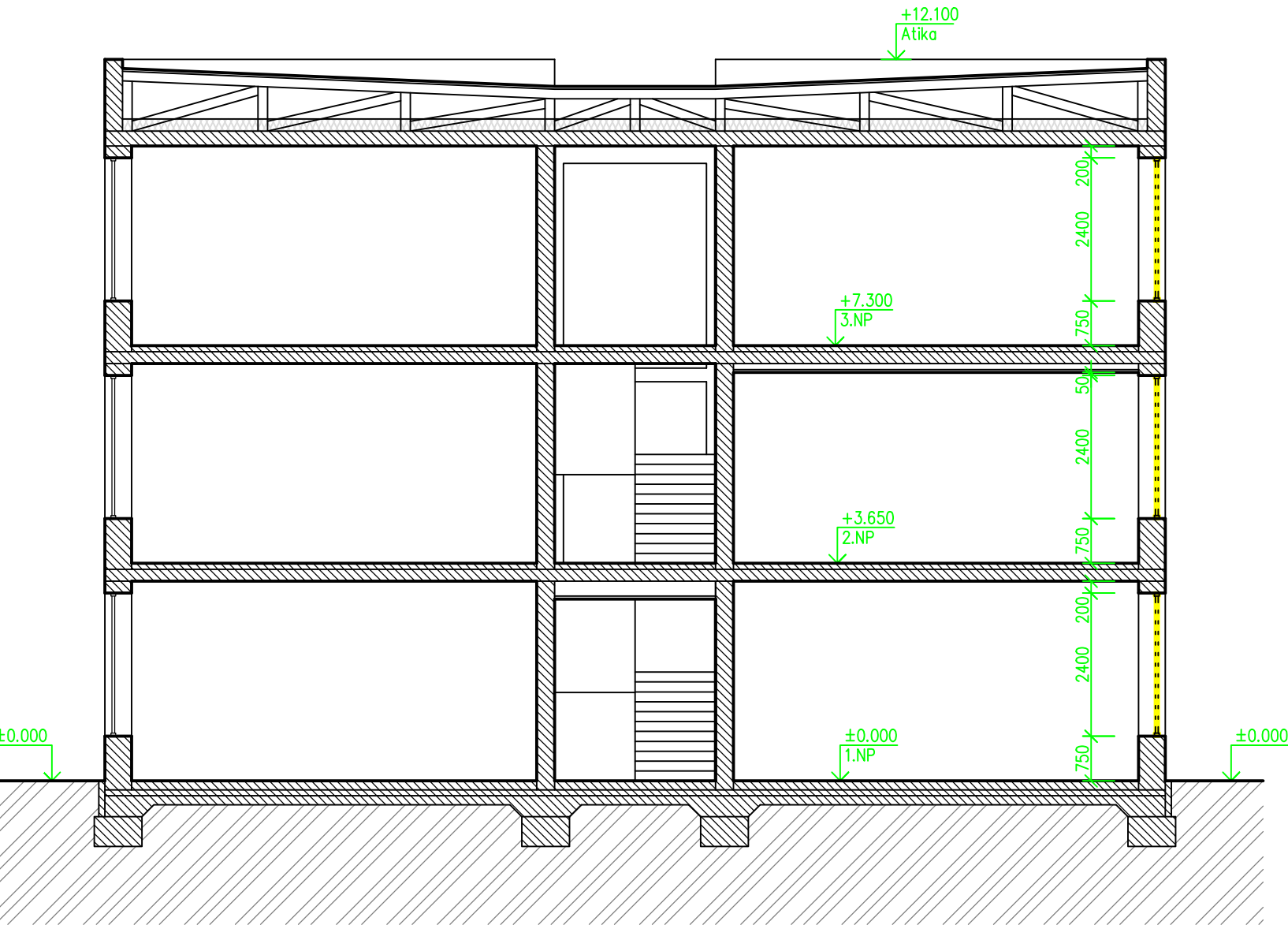
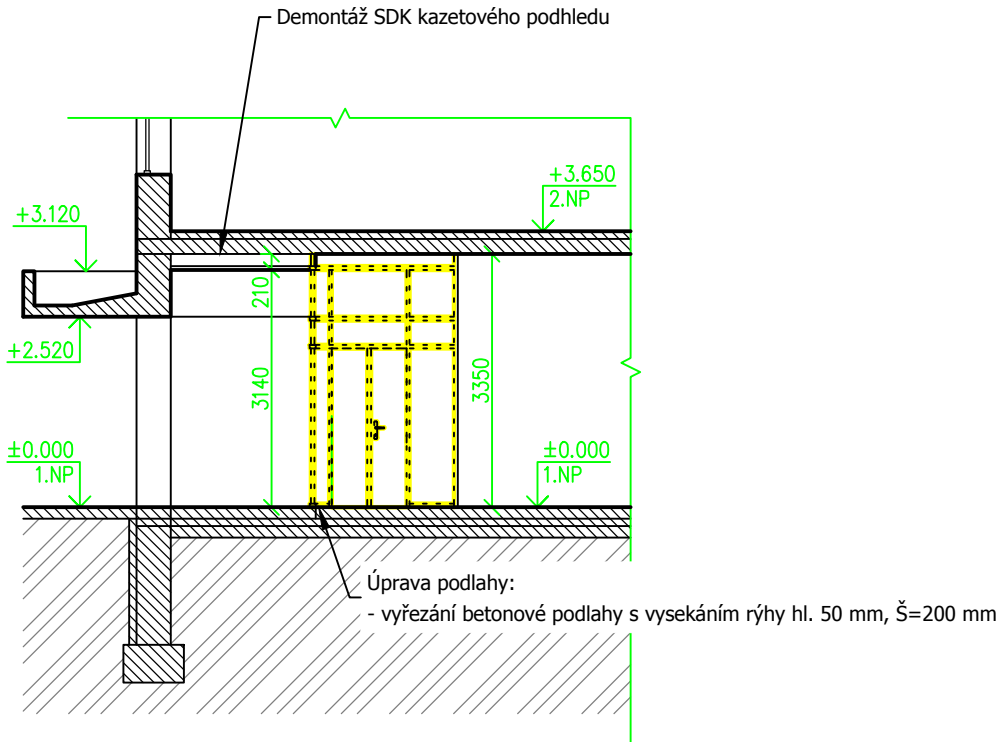


SVISLÝ ŘEZ A



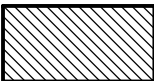
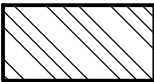
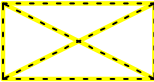
SVISLÝ ŘEZ C - HLAVNÍ VSTUP




BOURACÍ PRÁCE:

- V dané části se vybourají určené stávající výplně otvorů, včetně zárubní, rámpů a parapetů
- Proveďte se částečné oklepaní zvětralých omítek v ostění oken a dveří cca 10% z celkové plochy
- Vybourá se část stávající náslapné vrstvy u měněných dveří včetně soklů

LEGENDA STAVEBNÍCH MATERIÁLŮ A HMOT

-  Stávající konstrukce objektu
-  Stávající rostlý terén
-  Bourané výplně otvorů

Vypracoval : Projekční kancelář lay-out s.r.o., nám. Svobody 527, 739 61 Třinec mobil:+420 776 213 159 / cieslar@lay-out.cz			
Investor : Město Třinec, Jablunkovská 160, 739 61 Třinec			
Místo stavby : Obec Třinec, k.ú. Lyžbice, parc.č. 3130/2; 3130/3; 3130/4; 3130/6; 3130/7		Datum vypracování : 03 / 2017	
Název stavby : Třinecká obchodní akademie, Třinec, ul. Beskydská č.p. 1140 – výměna výplní otvorů – II. etapa		Stupeň dokumentace : DPS	
		Číslo zakázky : L2017-23	
Výkres : SVISLÝ ŘEZ A, C – Stávající stav		Měřítko : 1:100	
		Číslo výkresu : D.05	